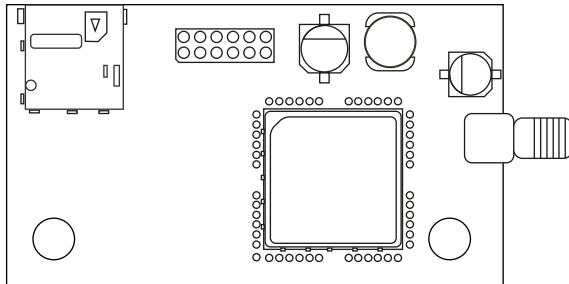


GSMIF VoLTE replacement manual



Replace GSMif on SL6+

Power supply 230VAC and battery must be disconnected before the old GSM-interface is unmounted and the new one is mounted.

Firmware version 4.71 min. is needed for SL6+. Update is made through a USB-micro and SafeLine Pro on PC.

GSMif ersetzen, SL6+

Stromversorgung 230VAC und Batterie müssen vom Gerät getrennt werden, bevor die alte GSM-Schnittstelle entfernt und die neue montiert werden kann.

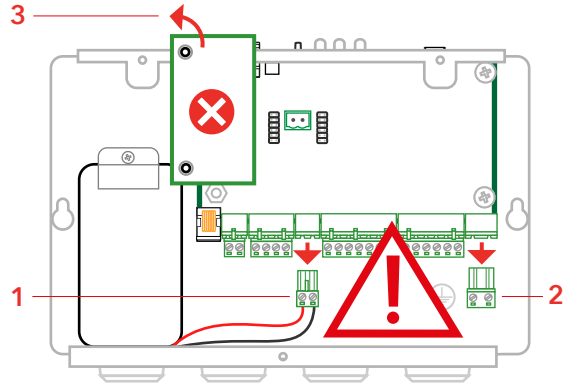
Firmware 4.71 wird für SL6+ benötigt
Das Update erfolgt über ein separates USB/ mini USB-Kabel sowie SafeLine Pro auf Ihrem PC oder Laptop.

SL6+ Firmware

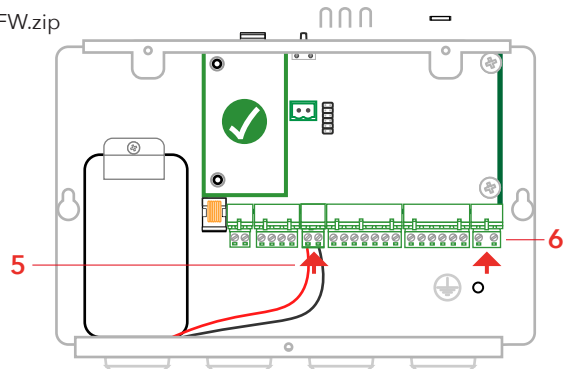
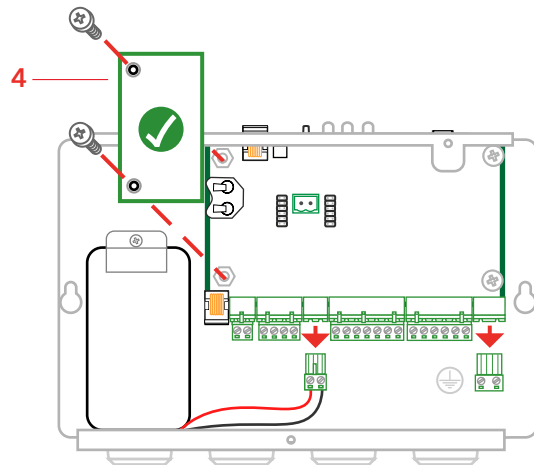
<http://safeline.se/downloads/SL6-FW.zip>



EN: Remove the old GSMif
DE: Entfernen Sie die alte GSMif Karte



EN: Add the new GSMif card as seen in the picture below.
DE: Montieren Sie die neue GSMif Karte, wie in der Abbildung unten gezeigt, hinzu.

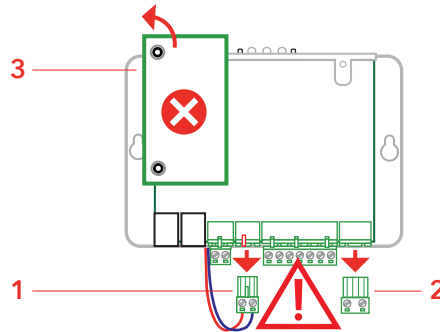


Replace GSMif on GL6

Power supply 230VAC and battery must be disconnected before the old GSM-interface is unmounted and the new one is mounted.

Firmware version min. 1.30 is needed for GL6. Update is made through a USB-micro and SafeLine Pro on PC.

EN: Remove the old GSMif
DE: Entfernen Sie die alte GSMif Karte

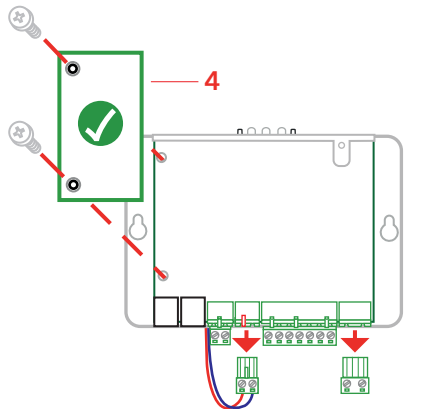


GSMif ersetzen, GL6

Stromversorgung 230VAC und Batterie müssen vom Gerät getrennt werden, bevor die alte GSM-Schnittstelle entfernt und die neue montiert werden kann.

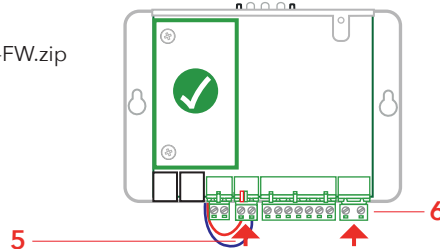
Firmware 1.30 wird für GL6 benötigt. Update is made through a USB-micro and SafeLine Pro on PC.

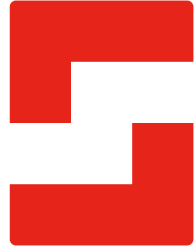
EN: Add the new GSMif card as seen in the picture below.
DE: Montieren Sie die neue GSMif Karte, wie in der Abbildung unten gezeigt, hinzu.



GL6 Firmware

<http://safeline.se/downloads/GL6-FW.zip>



**SafeLine Headquarters**

Antennvägen 10 · 135 48 Tyresö · Sweden
Tel.: +46 (0)8 447 79 32 · info@safeline.se
Support: +46 (0)8 448 73 90

SafeLine Denmark

Erhvervsvej 19 · 2600 Glostrup · Denmark
Tel.: +45 44 91 32 72 · info-dk@safeline.se

SafeLine Norway

Solbråveien 49 · 1383 Asker · Norway
Tel.: +47 94 14 14 49 · post@safeline.no

SafeLine Europe

Industrierrein 1-8 · 3290 Diest · Belgium
Tel.: +32 (0)13 664 662 · info@safeline.eu
Support: +32 (0)4 85 89 08 95

SafeLine Deutschland GmbH

Kurzwannstraße 3 · D-68526 Ladenburg · Germany
Tel.: +49 (0) 6203 840 60 03 · sld@safeline.eu

SafeLine Group UK

Unit 47 · Acorn Industrial Park · Crayford ·
Kent · DA1 4AL · United Kingdom
Tel.: +44 (0) 1322 52 13 96 · info@safeline-group.uk

SafeLine is a registered trademark of SafeLine Sweden AB. All other trademarks, service marks, registered trademarks, or registered service marks are the property of their respective owners.